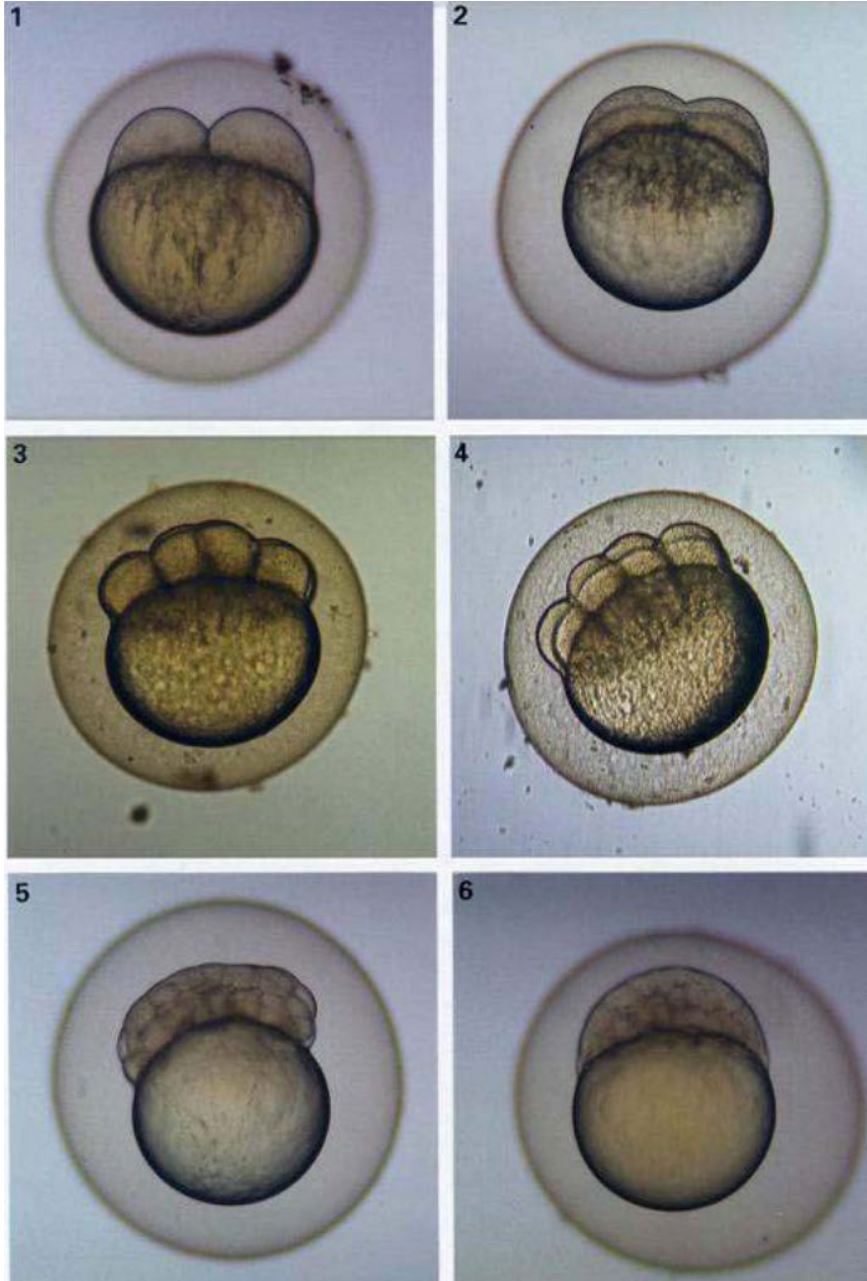


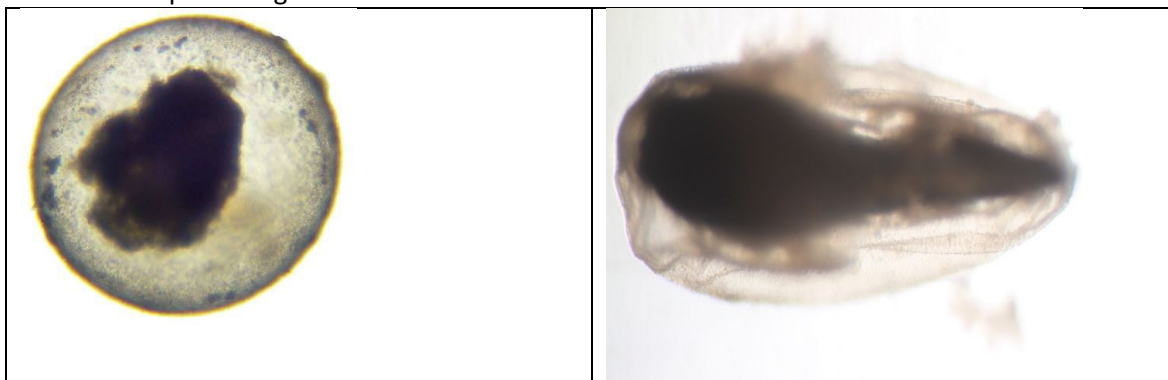
C.2 Evaluatie van synchrone ontwikkelingsstadia in 1^{ste} uren na bevruchting

Normale ontwikkeling van zebravis embryo (*Danio rerio*): (1) 0.75 u, 2-cellig stadium; (2) 1 u, 4-cellig stadium; (3) 1.2 u, 8-cellig stadium; (4) 1.5 h, 16-cellig stadium; (5) 4.7 u, start epibolie; (6) 5.3 u, ongeveer 50 % epibolie (uit Braunbeck & Lammer 2006).



C.3 Evaluatie van 4 eindpunten voor acute toxiciteit op dag 4

1. Eindpunt coagulatie zebravis ei of dode larve



2. Ontbreken van somieten (pijltjes)



3. Geen staartloslating (pijltje)



4. Ontbreken van hartslag (pijltje)

