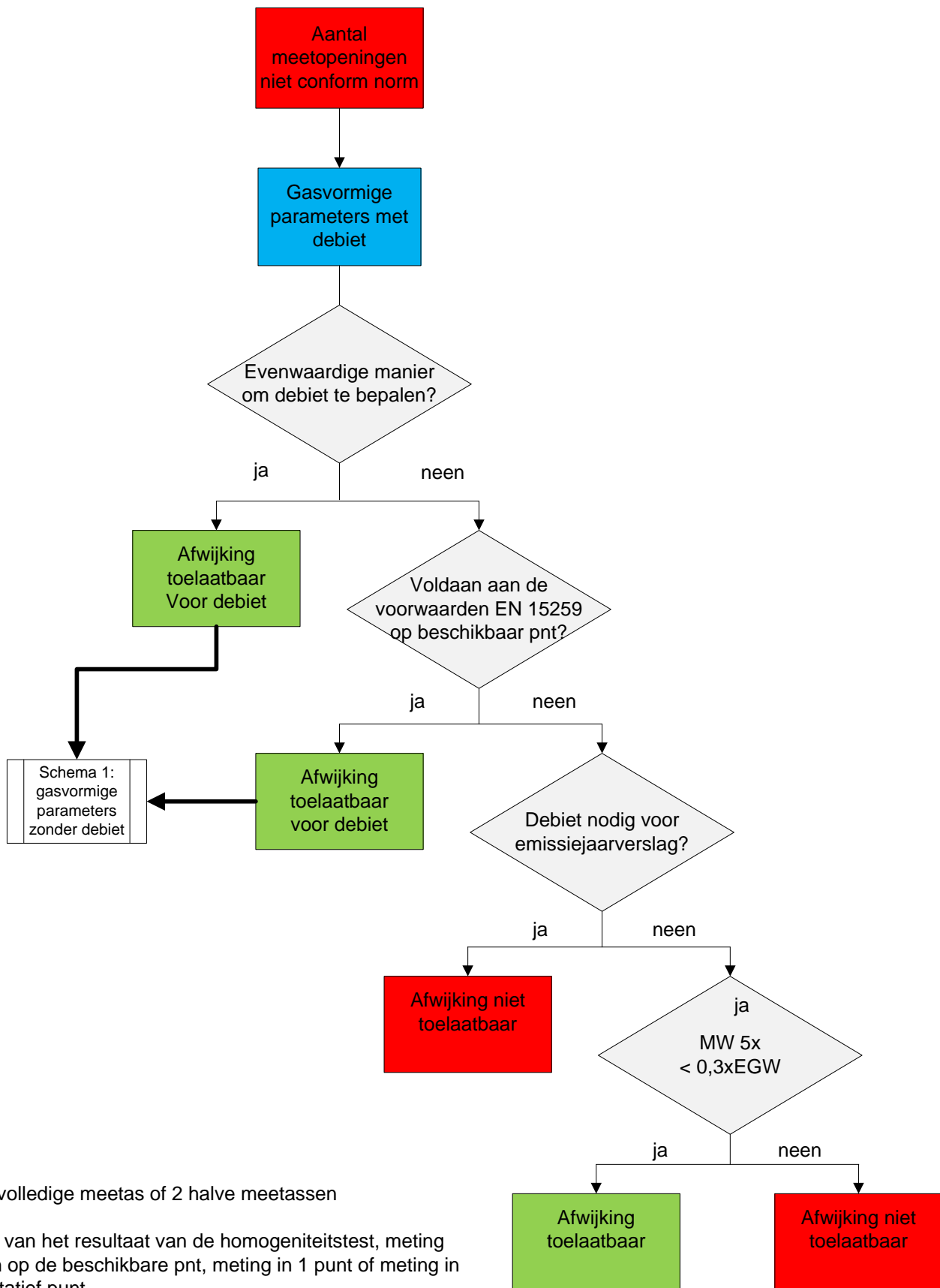


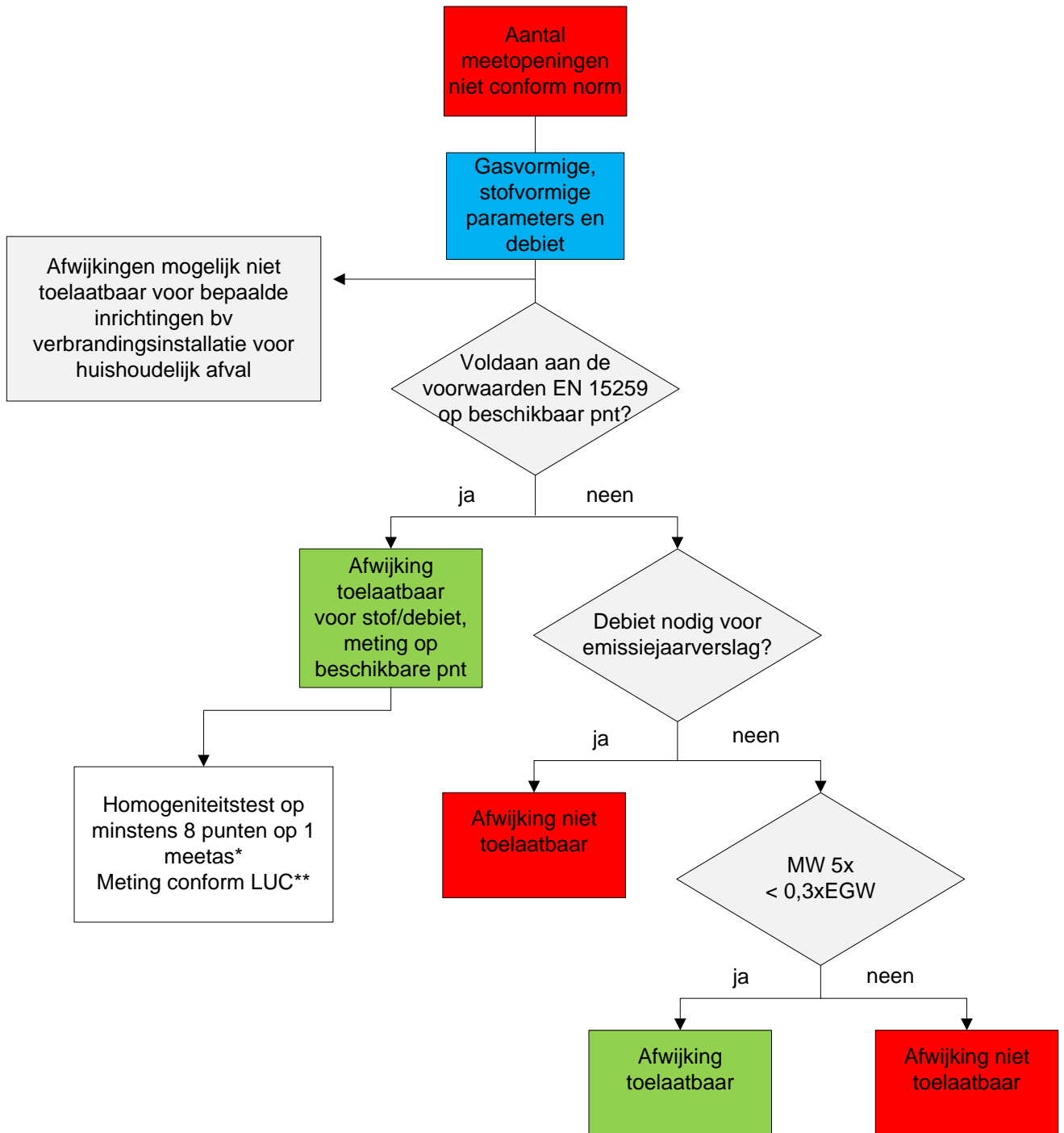
\* minimaal 1 volledige meetas of 2 halve meetassen

\*\* Afhankelijk van het resultaat van de homogeniteitstest, meting door scannen op de beschikbare pnt, meting in 1 punt of meting in een representatief punt



\* minimaal 1 volledige meetas of 2 halve meetassen

\*\* Afhankelijk van het resultaat van de homogeniteitstest, meting door scannen op de beschikbare pnt, meting in 1 punt of meting in een representatief punt



\* minimaal 1 volledige meetas of 2 halve meetassen

\*\* Afhankelijk van het resultaat van de homogeniteitstest, meting door scannen op de beschikbare pnt, meting in 1 punt of meting in een representatief punt